

# Bonus do Echo Photographico

Querendo dar aos nossos assignantes regalias que os convençam da nossa muita vontade de agradar, acabamos de fechar contracto com a «Agencia Photographica» — em cuja casa estar os instalados — para em troco da *senha bonus*, que aqui se encontra, obterem um desconto de 10 % sobre as machinas, lentes e artigos de novidade, annunciadas no seu catalogo, e de 5 % sobre os productos photographicos de qualquer outra natureza. Bastará qualquer assignante (que tenha pago a sua assignatura) recortar a *senha bonus* junta e enviar-a á «Agencia» com o pedido d'artigos desejados e a assignatura do assignante. Recortae a SENHA-BONUS.

**SENHA-BONUS** Todos os portadores d'esta *Senha-Bonus* que tenham pago a assignatura do «Echo Photographico» terão direito, nas compras que fizerem na «Agencia Photographica» ao desconto de :

5 % sobre papeis, chapas e toda a especie de artigos photographicos  
(salvo os abaixo mencionados)

10 % sobre compras de machinas, lentes e artigos de novidade.

Esta SENHA-BONUS só é valida para uma vez, quer a compra seja de grande ou pequena importancia.

São isentas de desconto, por absoluta impossibilidade devido aos preços muito baixos, com deficit mesmo, os artigos seguintes: prensas allemãs, cuvetas vulgares, chapa «Royal», productos de Hauff, chapas diapositivas, (salvo as de Lumière) e trabalhos d'amadores photographicos.

Esta senha apparecerá em todos os numeros onde para tal haja logar

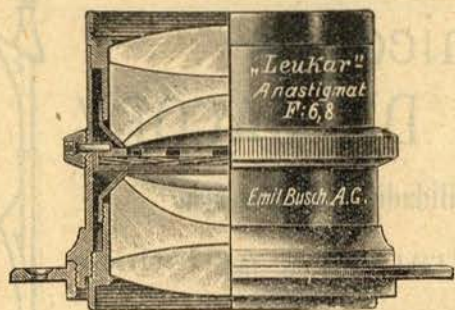


Fig. 81

OBJECTIVAS E APPARELHOS DE

# Busch

NOVIDADES

**Double Anastigmatica "Leukar" F. 6,8** Anastigmatica symetrica de uso universal.

**Bis-Telar** Objectiva tele para machinas de mão || **Ecrans jannes "FLAVOR"** vidros de Jena em monture com molas

**Visor "Sellar"** O unico que corresponde exactamente ao foyer da objectiva e mostra o assumpto claro e como está no natural.

**Diaphragma de nuvens** Apparelho para collocar na frente da objectiva afim de evitar a exposiçao demasiada dos ceus.

PEDIR CATALOGO ILLUSTRADO A

LA SOCIÉTÉ D'OPTIQUE ANCIENNE MAISON **EMILE BUSCH A. C.** RATHENOW ALLEMAGNE



## CEM MIL AMPLIADORES "GUILLON"

Estão vendidos no mundo inteiro sem que haja um só regeitado

Com um ampliador "Guillon" tira-se uma prova com tanta facilidade ou perfeição como com a prensa vulgar.

O Ampliador "Guillon" é o complemento de todo o aparelho photographico.

Ampliae os vossos clichés n'um aparelho "Guillon".

Agrandisseur "Guillon" - Rue Rëaumur, 43, Paris.

Deposito em Portugal -- AGENCIA PHOTOGRAPHICA - LISBOA

## Os papeis photographicos do DR. JACOBY

São absolutamente superiores em qualidade e conservação

Os seus efeitos são verdadeiramente artisticos

- I—Papeis de platina verdadeira.
- II—Papeis esmaltados "Celoidine".
- III—Papeis matte "Celoidine"  
Lisos, rugosos — brancos, chamois.
- IV—Papeis "Bistre".
- V—Cartões postaes em todas as qualidades.

**DR. PHIL. RICHARD JACOBY**

**N. W, THURMSTRASSE 73**

**BERLIN (ALEMANHA)**



SOCIÉTÉ

**A. LUMIÈRE** ET SES  
FILS<sup>©©</sup>

LYON-MONPLAISIR

Chapas, Pelliculas, Papeis e productos para a Photographia

**CINEMATOGRAFHO**

PHOTOGRAPHIA DIRECTA DAS CORES

Com as chapas "AUTOCHROMES"

(Processo A. e L. Lumière breveté em todos os paizes)

EM VENDA EM TODA A PARTE

**AGENDA LUMIÈRE 1908**

PREÇO 1 FRANCO

Vade-Mecum do Photographo


**GRATUITAMENTE!**


Se remetterá pelo correio aos assignantes  
e leitores do

"Echo photographico" uma bonita  
lapiseira de bolso, do **Photo-Bazar**, a todos  
os amadores photographicos.

.....

Basta indicar o nome por simples postal

AO

**"PHOTO-BAZAR", R. DA FABRICA, 45, PORTO**



# MACHINAS DE OCCASIÃO

## VENDAS, PERMUTAS, COMPRAS

Bastará telegraphicamente designar o numero correspondente a cada annuncio para ser immediatamente enviado o objecto. ADRESSE TELEGRAPHICO "PHOTOECHO,"

458 — Uma machina estereoscopica,  $6 \times 13$ , para chapas e pelliculas, folding, podendo fazer estereoscopia ou panorama, com lentes aplanaticas extra-rapidas montadas em obturador automatico. Tem 3 chassis metalicos para chapas. Vende-se por 15.000 réis. Está completamente nova. Custa o dobro.

459 — Machina folding  $9 \times 12$ , com lente aplanatica-rapida, estojo de luxo, 3 chassis duplos com *voilet* de ebonite, obturador «Unicum» dando poses de 1 segundo a 100 avos de segundo, com descentramento, nivel, visor, etc. Aparelho que está como novo. Vende-se por 15.000 réis. Custa 25.000 réis. Sem o menor defeito.

460 — Machina  $13 \times 18$ , em nogueira e 3 chassis duplos, sem ainda ter servido, vende-se por 5.000 réis.

461 — Machina  $18 \times 24$ , em nogueira, folle de couro, 3 chassis duplos, tudo em bom estado e funcionando bem. Vende-se por 8.000 réis.

462 — Uma lente «Bis-Telar», de Emile Busch n.º 3, para  $13 \times 18$ , completamente nova, vende-se por 9.000 réis.

463 — Um binoculo de campo, novo, de grande alcance, com estojo, vende-se por 11.000 réis. Custou 20.000 réis.

464 — Um binoculo prismatico de Goerz, de 6 augmentos, ultimo modelo, com estojo. Está completamente novo. Vende-se por réis 25.000.

450 — Machina folding  $9 \times 12$ , de «Huttig», com lente ultra-rapida anastigmatica, 2 obturadores, á frente, na objectiva e de placa, com 12 chassis metalicos e estojo de luxo. Tudo completamente novo, vende-se por 28.000 réis. Custa 40.000 réis. Garantida pela «Agencia».

453 — **Animatographo «KINO» de Hennemann** proprio de sala, completissimo. Compõe-se de aminatographo servindo para tirar vistas, imprimil-as e projectal-as; lanterna completa para projecções illuminada a acetilenio, quadro (ecran) para sobre elle fazer-se projecções, aparelho para collar fitas, quadro proprio para revelar e bobines necessarias. Está perfeitissimo. Vende-se por 36.000 réis. Custa 65.000 réis.

454 — **Animatographo de Poche** de «Gaumont», instrumento de alta precisão, Vende-se só o aparelho de tirar vistas e imprimil-as, com 10 fitas virgens, 5 negativas e 5 positivas por 30.000 réis. Custa 65.000 réis.

455 — Detective magnifica Newton com ma-

gnifica lente extra rapida aplanatica, mudança de chapas infallivel, completamente nova e como tal garantida pela «Agencia». Vende-se por réis 12.000. Custa 25.000 réis.

456 — Uma machina folding  $9 \times 12$  (Perfect Camara) da casa Photo Hall, com lente Protar de Zeiss 1:8, magasin para 12 chapas e estojo. Perfeita. Vende-se por 30.000 réis. Custa réis 62.000.

457 — Stereocyclo de «Leroy» com lentes do celebre optico Kock, anastigmaticas. Machina estereoscopica de precisão.  $6 \times 13$ , com magasin para 24 meias chapas estereas. Tem estojo. Este aparelho vende-se por 30.000 réis ou troca-se por machina  $13 \times 18$  que o valha. Tambem se vende em 3 prestações com garantias. Custa 0.000 réis. Garantida pela «Agencia».

408 — Uma Jumelle «Steno-Joux» com lente «Protar» de Zeiss, com magasin, perfeita, vende-se por 30.000 réis. Custa 65.000 réis. Tem estojo.

409 — Um «Spido» Gaumont, com lente Dupla-Protar serie VII. Completa e perfeita. Vende-se por 50.000 réis. Custa 100.000 réis. Garantida.

410 — Um Bloc-Notes com 6 chassis e lente «Tessar» de Zeiss, completamente novo. Vende-se por 30.000 réis.

412 — Uma machina  $18 \times 24$  do celebre constructor «Hare» com 3 chassis, uma trousse de Hermagis com todas as combinações opticas conhecidas, tripé e obturador Thornton Pickard. Vende por 60.000 réis. Custou 115.000 réis.

415 — Uma machina sterea «Union»  $9 \times 18$  vende-se por 10.000 réis.

418 — Uma machina «Cartuche»  $13 \times 18$ , da Companhia Eastman, com adaptador para chapas e 3 chassis duplos. Vende-se por 36.000 réis. Completamente nova.


— Machina estereoscopica Goerz-Anchutz,  $9 \times 18$ , completamente nova, com lentes F. 6 : 8 «Syntor» anastigmatica. Esta machina é tambem panoramica. Custa 105.000 réis. Vende-se por 60.000 réis. Tem 6 chassis duplos.

500 — Machina  $13 \times 18$  em nogueira macissa, folle de grande tiragem, lente anastigmatica universal n.º 3, foco 190 de Emil Busch tres chassis duplos, obturador, tripé, mala para a machina e sacca para o tripé, tudoem perfeitissimo estado e prompta a trabalhar, vende-se por 32.000 réis. Particular.


Recebem se annuncios, para a morada dos donos dos objectos annunciados, ao preço de 100 réis a linha.

A «Agencia» encarrega se da venda de qualquer aparelho usado desde que esteja photographicamente perfeito — e recebe encomendas de qualquer aparelho ou accessorio em identicas circumstancias.



CATALOGO DE NOVIDADES 

DA

 "AGENCIA" para 1908-1909*Novidade do nosso catalogo*

Quando qualquer dos nossos Ex.<sup>mos</sup> Clientes tenha urgente necessidade de qualquer artigo mencionado no nosso Catalogo, bastará requisital o telegraphicamente nomeando as letras alphabeticas que se acham juntas a todo o artigo. A letra W é a convencionada para intercalar entre cada artigo, para os separar. Qualquer numero em letra romana, collocado á esquerda do artigo, indicará a quantidade.

Adresse telegraphico - PHOTOECHO

## Summario do Catalogo de Novembro

*Papel brometo a retalho.**Vistas "do nú" stereoscopicas 45×107.**Reveladores em tubos.**Passepartouts de novidade.**Chapas "Hauff" - Novidade.**Novidade em postaes.**Machina "Primadona".**Objectivas "Busch" Prortrait.**Papel "Cello".**Rodellas para objectivas.**Revelador Rodinal.**Pelliculas "Lumière".**Viragem Fixagem "Lumière".**Cones inversores estereos-automaticos.**Lanterna de luxo "Osmilla"**Lente "Pantar" - Novidade.**Papel brometo "FR" Lumiere a retalho*

PARA AMPLIAÇÕES

Cada folha a retalho 50×60..... 300 réis

Só se vende trazendo o coupon

**NOVIDADE** ——— Vistas estereoscopicas 45×107 ———  
 Assumptos academicos ——— Vistas do nú

Colleção de 12 vistas 2\$400 réis

Uma vista só 300 réis

**NETTEL** A machina que todos devem ver antes de qualquer **NETTEL**  
 aparelho. Nenhum se lhe eguala em perfeição



## Novidade — CHAPAS DA CONHECIDA CASA "HAUFF"

Emulsão magnífica, radidez magnífica para os instantaneos mais rapidos, grão d'uma finura não excedida, isentos de qualquer veu.

### Emulsão vulgar extra-rapida :

ANA — 9 × 12 — 400 réis	AND — 45 × 107 — 240 réis	ANF — 9 × 18 — 600 réis
ANB — 13 × 18 — 750 "	ANE — 9 × 14 — 450 "	ANG — 8½ × 17 — 600 "
ANC — 18 × 24 — 750 "		

### Emulsão anti-halo ortochromatica :

ANH — 9 × 12 — 440 réis	ANK — 9 × 14 — 540 réis	ANM — 215 × 107 — 300 réis
ANJ — 13 × 18 — 800 "	ANL — 9 × 18 — 640 "	ANN — 8,5 × 17 — 640 "

### Emulsão especial para positivos em vidro :

ANO — 45 × 107 — 240 réis	ANR — 8½ × 17 — 600 réis	ANT — 13 × 18 — 750 réis
ANP — 8½ × 10 — 300 "	ANS — 9 × 14 — 450 "	ANU — 9 × 18 — 600 "
ANQ — 9 × 12 — 400 "		

S/D

## NOVIDADE CHIC — EM POSTAES

AKA — Postaes Bromo—celoidine (brometo) brilhantes com bordos esfarpados (bords deshirées) pochette	180 réis
AKB — Postaes «Afrique» (cittrato) de bordos esfarpados.....	» 180 "
AKC — " " " vulgares .....	» 120 "
AKD — " «Mimosas» brometo, brilhante de esmalte e de branco purissimo	» 140 "
AKE — " cittrato Lumière — rose.....	» 130 "
AKF — " brometo CR de Lumière (brometo brilhante).....	» 180 "

S/D

## Papel "Cello" em rolos--(de Lumière) o melhor papel celoidine do mercado.

AKG — Cada rolo de 6 folhas 50 × 60..... 1\$500 réis

## Rodellas d'objectivas --- em metal amarello

para lentes ate 9 × 12 de 9/12 a 13/18 de 13/18 a 18/24

AKH - 800 AKJ - 1\$100 AKK - 1\$500

precisa-se a rosca da lente ou a lente.

AKL

## Revelador Rodinal em frascos de ½ litro

## Pelliculas "Lumière" systema Planchon-orthochromaticas a melhor pellicula do estrangeiro.

### Preços

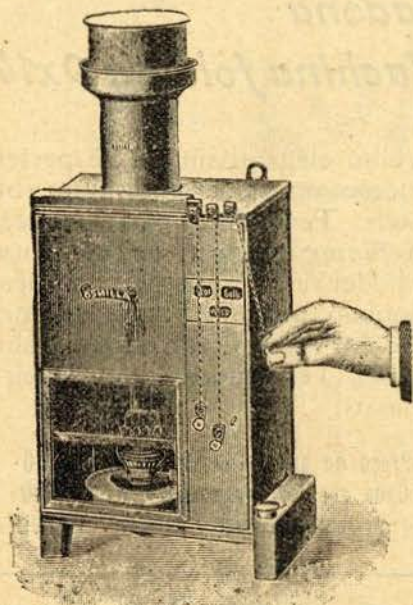
9 × 12	9 × 9	8 × 10,5	10 × 12,5	8,5 × 14	6,5 × 13	6 × 6	6 × 9
AJA-6.p-500	AJC-6.p-350	AJD-6.p-400	AJE-6.p-	AJF-6.p-460	AJG-6.p-400	AJH-6.p-200	AJI-6.p-240
AJB-12.p-500							

## Viragem Fixagem "Lumière" A melhor viragem fixagem feita, a unica que contem ouro puro.

AJK — Em doses para ¼ de litro .....	300 réis
AJL — Em " " 100 c.c.....	120 "
AJM — Em 250 " liquida.....	260 "



# Osmilla



OSMILLA, fig. junta, é a lanterna mais perfeita que até hoje tem apparecido nos mercados estrangeiros. Pode ser collocada na parede ou em cima da meza e ha-as para petroleo, luz de gaz, para acetilenio ou electricidade. A sua construcção original e perfeitissima recommenda-a como a melhor aquisição para uma camara escura Trabalha com tres vidros; amarello, vermelho e branco fôsko. Estes vidros sobem ou descem estantaneamente como um panno de teatro podendo-se trabalhar com um só, com dois juntos ou mesmo com os tres ao mesmo tempo. Assim, trabalharemos só com o vermelho nas emulsões vulgares; com o vermel o e amarello nas orthochromaticas, com os tres com as

chapas ultra-sensíveis como as autochromas ou só com o branco quando queiramos impressionar papeis de brometo ou quando as chapas estiverem no fixador.

Nas de petroleo o deposito é independente do corpo da lanterna e como tem uma capacidade grande, não pode produzir-se em caso algum qualquer cheiro que incommode. A luz produzida é magnifica, intensa, estando perfeitamente d'acordo com o adagio photographico: «a luz, quando boa, deve ser omais intensa possivel, para o operador poder seguir attento as operações».

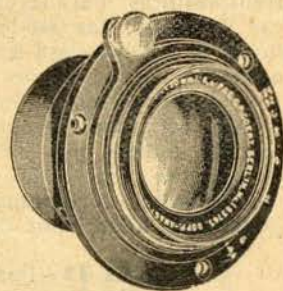
L A.—Lanterna completa para petroleo 68500

L B— » » » gaz ou acetilenio 78000

## NOVIDADE DE GOERZ

### Dupla anastigmatica PANTAR

A lente DUPLA ANASTIGMATICA PANTAR é composta de duas lentes anastigmaticas «Pantar» cobrindo cada uma independentemente superficies differentes. A DUPLA ANASTIGMATICA PANTAR 9×12 é composta de duas anastigmaticas, em que uma cobre só por si 18×24 e a outra 24×50. Assim, com esta lente, o amator fôrma uma lente (combinação das duas) 9×12 inegalavel, e simultaneamente lentes perfeitissimas 13×18, 18×24 e 24×50, superficies cobertas a toda abertura.



LF Preço da combinação 9×12—338 francos ou 67000 réis

LG » » » 13×18—456 » » 91000 »



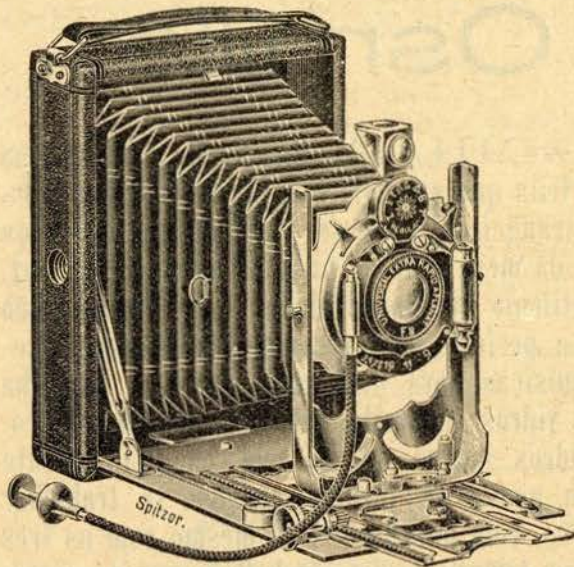


Fig. 52

## Primadona — Machina folding 9x14

Apparelho elegantissimo e de perfeita construcção, do moderdo formato « bilhete postal ». Tem objectiva aplanatica, obturador *junior automatico*, dupla tiragem para poder servir para reproducções, vidro despolido, propulsor moderno metalico, folle em couro preto, todo em aluminio e nikel. Tem anuexo uma carteira com 3 chassis.

LH	— Preço do aparelho completo	15\$000
AMA	— Cada chassis suplementar	500
AMB	— » carteira com 3 chassis.	1\$200

## Objectivas “Prortrait-Aplanatica” de Emile Busch

A mais moderna e perfeita lente para retratos. A lente universalmente usada em todos os bons « ateliers » de photographia.

LM	— Preço para 13x18.....	16\$000 réis
LN	— » » 18x24 ..	21\$000 »
LO	— Ecran « amarello claro » para as lentes 13x18....	1\$200 »
PL	— » » » » » 18x24....	1\$500 »

## Baguetes

para molduras de grandes e pequenos formatos. As maiores novidades dos mercados nacionaes e estrangeiros. **Baguettes** desde 100 réis até 3\$500 réis o metro. Manda-se uma ou duas amostras para fóra desde que seja marcado o preço approximado e o gosto ou côr.

## A maior novidade Stereoscopica

### CHASSIS INVERSORES AUTOMATICOS

A verdadeira arte em stereocopia nunca se obterá com as vulgares prensas transpositoras. Para se obter a verdadeira *natureza*, a pura *verdade*, deverão as provas stereoscopicas ser impressas por meio dos modernos *cones inversores automaticos*. A celebre casa Kock, a primeira emissora de vistas stereoscopicas em todo o mundo, fabrica as suas vistas nos *cones* como nossa fig. n.º 54 representa.

A impressão é directa, feita por meio de lentes stereoscopicas, admiravelmente corrigidas. A impressão é feita d'um só golpe de luz, o que alem de economia de tempo, nos dá imagens mathematicamente semelhantes o que nunca se obtem com a impressão vulgar. Estes extraordinarios aparelhos permitem fazer positivos do mesmo tamanho, augmentados ou diminuidos. A sua prefectibilidade de construcção, faz com que não possam ser aparelhos de preços de *machinas* reclame.



Fig. 54

HB	— Para o formato 45+107 em pasitivos	45+107	12\$000 réis
HC	— » » 45+107 » »	cartão postal	13\$000 »
HD	— » » 6+13 » »	6+13	13\$000 »
HE	— » » 9+18 » »	9+18	14\$000 »

Estes *cones inversores automaticos* servem para impressões sobre vidro ou sobre papeis.