

# CATALOGO DE NOVIDADES

DA

## «AGENCIA» para 1909

### Novidade do nosso catalogo

Quando qualquer dos nossos Ex.<sup>mos</sup> Clientes tenha urgente necessidade de qualquer artigo mencionado no nosso Catalogo, bastará requisital-o telegraphicamente nomeando as letras alphabeticas que se acham juntas a todo o artigo. A letra W é a convencionada para intercalar entre cada artigo, para os separar. Qualquer numero em letra romana, collocado á esquerda do artigo, indicará a quantidade. Suponhamos que se pretende 3 machinas «Serpente», 10 caixas de chapas 9×12 azul Lumière», e 1 postigo de camera escura». Nada mais haverá a fazer que expedir o seguinte telegramma : = PHOTOECHO — Lisboa. IIIAPCWXTJWIAPJ = terminando com a assignatura por extenso ou com um simples nome se é cliente «habitué» da «Agencia».

Adresse telegraphico — PHOTOECHO

## Aviso muito interessante

No novo anno corrente de 1909, a começar no dia 1 de Janeiro, interessamos todos os nossos clientes nos **lucros** da «Agencia». Pedimos para isso a todos os nossos excellentissimos clientes avulso o favor de exigirem factura **numerada** dos artigos comprados a prompto, porque **numeradas** serão todas as facturas dos nossos clientes da provincia que comprarem na nossa casa contra valle do correio. Os clientes que tenham conta corrente, receberão **numeração** apenas nas suas liquidações.

Esses **numeros** serão **sorteados** pelas grandes loterias de **Santo Antonio** ou **Natal**, cabendo-lhes premios valiosos e tentadores.

**Peçam sempre facturas numeradas na «Agencia Photographica», facturas que serão numeradas em todas as compras de 500 réis para cima.**

**Comprem na «Agencia» se quereis comprar bom, barato e talvez de graça !!!**

### Plano para o sorteio das facturas numeradas da «Agencia»

**Correspondente ao 1.º premio da loteria :** uma machina moderna, estereoscopica, com lentes de Goerz, Zeiss ou Emile Busch, anastigmaticas (esta machina, á escolha do feliz contemplado, póde ser substituida por uma Nettel 9×12 c/lente anastigmatica).

**Correspondente ao 2.º premio :** Uma lanterna de ampliações e projecções.

**Correspondente ao 3.º premio :** Uma machina folding 9×12 c/ lente aplanatica.

Proximamente annunciaremos, se o nosso movimento commercial no corrente anno permittir, maior numero de premios.

### Aviso geral e importante a todos os nossos clientes

Os nossos preços, sendo os mais baixos do mercado, não podem sofrer os mais leves descontos. Pedimos a todos que os comparem com os das casas que offerecem descontos de tentar um Rei.

Para que marcar no nosso catalogo com o preço de 1000 réis um qualquer artigo, offerecendo **generosamente** dez e vinte por cento de desconto se o podemos marcar logo, como fazemos, por 800 ou 900 réis?

Sendo pois os nossos preços excepcionalmente baixos em relação aos de todas as outras casas, e ainda devido á baixa enorme dos cambios, nenhum desconto offerecemos fazer aos preços marcados. Ficam pois, devido mais particularmente á oscillação cambial, sem effeito os **bonus** do jornal *Echo Photographico*.



# MACHINAS DE OCCASIÃO

## VENDAS, PERMUTAS, COMPRAS

Bastará telegraphicamente designar o numero correspondente a cada annuncio para ser immediatamente enviado o objecto. **ADRESSE TELEGRAPHICO** "PHOTOECHO,"

519 — **NETTEL** 9×14 estereoscopica com lentes «Tessar» de Zeiss e 12 chassis metallicos, tudo n'um estojo de luxo Está em estado perfeitissimo. Tem prancheta para poder trabalhar em paorama. Esta machina **troca-se** por uma outra **Nettel** 9×18 ou por um aparelho **Stereo Kibitz**, com lentes de Goerz, ou vende-se por 60.000 réis.

520 — Chassis duplos para Goerz Anchutz 9×12 vendem-se a 1.200 réis cada. Perfeitissimos.

521 — Magasin para Goerz Anchutz 13×18, para 24 pelliculas rigidas. Vende-se, em estado de novo, por 5.000 réis.

514 — Machina folding Kodack, da Companhia Eastman, 8½×10, para pelliculas, com lente «Dagor» de Goerz, vende-se por 18.000 réis. Custa 38.000 réis. Perfeita.

515 — Lanterna de projecção para clichés 6½×9, perfeita, vende-se por 7.000 réis. Tem condensador de 105 m/m e esta como nova. Illuminação a petroleo com candieiro de 3 mechas.

516 — Uma machina *poket* Kodak pliant, por 4.000 réis. Custa 7.000 réis. Está como nova Para pelliculas.

517 — Uma machina «Murer's Expresse», com descentramento duplo, lente aplanatica ultra rapida, modelo magnifico e como novo, vende-se por 10.000 réis. Custa 28.000 réis.

518 — Camara touriste 9×12 com 3 chassis duplos e lente bis-telar de Emile Busch, vende-se por 9.000 réis Está como nova.

506 — **Machina folding** 9×12, com lente «Dagor» de Goerz, oito chassis metallicos. Está com um bocado de uso, mas é garantida como não tendo o menor defeito. Vende-se por 20.000 réis.

507 — **Bloc-Note** 4½×6, com lente Darlot, 12 chassis, completamente novo, vende-se por 18.000 réis.

510 — Lanterna de ampliações, recebendo clichés até 9×12. Condensador de 150 m/m. Modelo «Professional» da casa «Damaria» a mais perfeita machina no genero, com movimento de cremalheira do condensador e do cliché. Triple folle, todos com cremalheira. Modelo de luxo.

Custa 70.000 réis. Vende-se por 45.000 réis, com candieiro de luz intensiva circular de petroleo, propria para ampliações. Pode receber toda a especie de luz. Boa objectiva.

511 — Machina 30×40, de duplo folle com um metro e meio de comprido, com lente aplanatica de Derogy. Apparelho com uso bastante

mas funcionando perfeitamente. Custa 120.000 réis. Vende-se por 36.000 réis.

504 — Animatographo Clement & Gilmer, para tirar vistas, projectar e imprimir positivos, com lanterna e gerador, saturador e projector de luz oxyeterica dando 1500 velas. Apparelho perfeito, magnifico para exploração ao publico, garantido, completo, vende-se por 100.000 réis. Custa 210.000 réis.

505 — Lanterna de ampliações para clichés 13×18, condensador 220 m/m, esplendida lente, completa e como nova. Tem caixa-estoujo. Vende-se por 45.000 réis. Custa 75.000 réis. Vende-se ou com candieiro circular de petroleo intensivo ou com bico d'incandescencia a gaz.

463 — Um binoculo de campo, novo, de grande alcance, com estojo, vende-se por 11.000 réis. Custou 20.000 réis.

450 — Machina *folding* 9×12, de «Huttig», com lente ultra-rapida anastigmatica, 2 obturadores, á frente, na objectiva e de placa, com 12 chassis metallicos e estojo de luxo. Tudo completamente novo, vende-se por 28.000 réis. Custa 40.000 réis. Garantida pela «Agencia».

408 — Uma Jumelle «Steno-Joux» com lente «Protar» de Zeiss, com magasin, perfeita, vende-se por 30.000 réis. Custa 65.000 réis. Tem estojo. **Boa occasião.**

412 — Uma machina 18×24 do celebre constructor «Hare» com 3 chassis, uma trousse de Hermagis com todas as combinações opticas conhecidas, tripé e obturador Thornton Pickard. Vende por 45.000 réis. Custou 115.000 réis.

418 — Uma machina «Cartuche» 13×18, da Companhia Eastman, com adaptador para chapas e 3 chassis duplos. Vende-se por 36.000 réis. Completamente nova.

501 — Machina estereoscopica Goerz-Anchutz, 9×18, completamente nova, com lentes F. 6:8 «Syntor» anastigmatica. Esta machina é tambem panoramica. Custa 105.000 réis. Vende-se por 60.000 réis. Tem 6 chassis duplos.

### Profissionallsmo

— Toma-se de trespasse photographia bem situada e boa clientella — com material se for bom e moderno.



# Ultimas novidades

## Papeis artisticos, sem collagens (cartonilhas) de bordos esfarpados

Para a luz do dia :

Celoidine rugoso, branco e chamois	$\frac{9 \times 12}{NE-240}$	$\frac{9 \times 14}{NH-240}$	$\frac{13 \times 18}{NF-240}$	$\frac{18 \times 24}{JNG-240}$	$\frac{24 \times 30}{AOJ-240}$
Celoidine matte mouve		BBF-180			

Para a luz artificial—Brometo :

Brometo rugoso branco ou chamois	BBA-350	BBB-350	BBC-350	BBD-350
----------------------------------	---------	---------	---------	---------

## PAPEIS GENERO VELOX para serem revelados sem camara escura, á luz descoberta d'um candieiro de petroleo ou vela. em familia

Estes papeis, pela sua rapida impressão, proporcionam diversões verdadeiramente encantadoras, pois que, perante a familia ou um grupo de visitantes, podemos exhibir e fazer as nossas impressões, quiçá de clichés tirados durante o proprio dia. De emulsão de brometo, pelos seus tons verdadeiramente artisticos, devem ser os papeis empregados por todos os amadores.

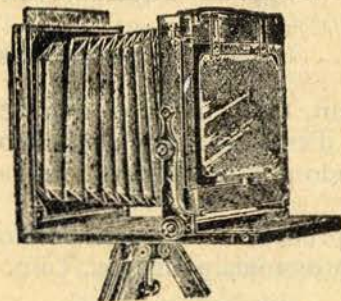
Entre estes papeis, pela sua riqueza de tons, profundez de negros, conservação e brancos magnificos, destaca-se o «Radios» de Lumière.

PREÇOS . .	} Papel RADIOS	$\frac{9 \times 14}{QA=180}$	$\frac{13 \times 18}{PZ=350}$	$\frac{18 \times 24}{ACN=560}$
		Papel «SUN»	AME=160	==
		genero «Radios», bordos esfarpados		

## PAPEIS-BROMETO GRAVURA DE «PAGET:»

Estes papeis são de surprehendedentes negros a destacarem-se n'um immaculado fundo branco, deixando a maior latitude de relevo ás meias tintas :

Postaes	$\frac{9 \times 12}{BBO=240}$	$\frac{13 \times 18}{BBP=300}$
	BBN=200	

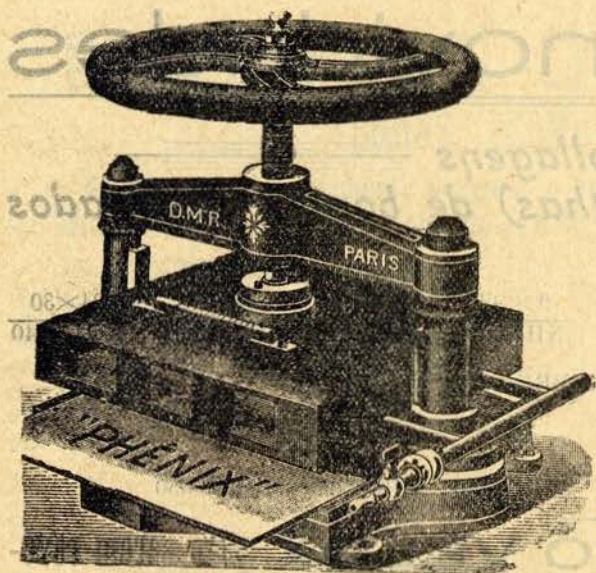


## Camaras escuras de Touriste

Artigo elegantissimo, bom e de duração. Camara em mogno macisso e finamente polido com folle quadrado e ferragens em cobre. Movimento de bascula e vidro despolido inversivel. Divisão stereoscopica Tres chassis duplos e duas pranchetas para objectivas. Estas camaras são o mais perfeito que se fabrica em França.

<b>G A</b> Machina 13×18, completa, sem lente nem tripé	12\$000 réis
<b>G B</b> Idem 18×24. . . . .	16\$500 réis





## COLLAGENS ARTISTICAS

### PRENSAS ESPECIAES

#### PARA COLLAGEM A SECCO

A collagem a secco por meio das prensas especiaes, como mostra a nossa figura junta, é a collagem usada por todos os profissionaes de nome e por todos os amadores cujas posses rivalise com o seu bom gosto artistico. A collagem a secco por meio das prensas especiaes é a unica que permite as adaptações genias sobre papeis estheticos, sobre cartonilhas flexiveis, sobre todo e

qualquer sport, por mais phantasioso.

Estas collagens fazem-se sem colla, por meio do adhesivo especial (papel adhesivo) ou por meio de licor adhesivo que o proprio amator ou profissionaal pode fabricar.

Na impossibilidade de descrevermos detalhadamente o processo de trabalho com estas prensas especiaes, trabalho aliás facilimo, recommendamos a leitura do interessante artigo do Ex.<sup>mo</sup> Sr. Julio Sampaio, inserto no n.<sup>o</sup> 7 (de fevereiro corrente) da revista photographica «Echo Photographico» cuja redacção é na — R. Aurea, 265, 1.<sup>o</sup>, Lisboa — e cujo preço de cada numero é apenas de 100 réis.

Estas prensas são indispensaveis aquem queira fazer collagens artisticas e sobretudo aos profissionaes — alguns dos quaes, entre nós, já as usam.

#### CADA PRENSA COMPÕE-SE DE:

- Prensa propriamente dita
- Apparelho aquecedor pelo vapor do alcool
- Uma peça de aço plano para a planimetria do cartão
- Uma peça esmaltada em aço para provas brilhantes
- Uma idem para provas mattes
- Um thermometro centigrado

#### E custa:

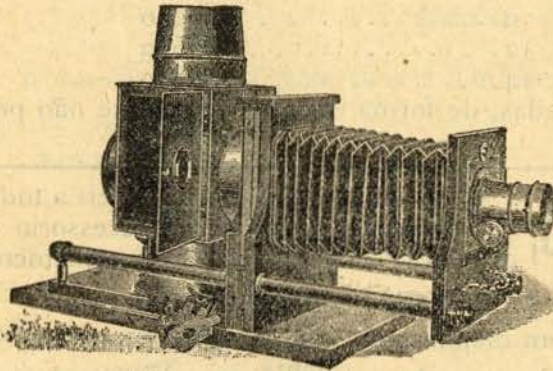
BBP — <b>Completa</b> , para poder receber cartões até $18 \times 24$ — (Passagem do cartão 23 cm).....	30.000 réis
BBQ — <b>Completa</b> , para poder receber cartões até $24 \times 30$ — (Passagem do cartão 34).....	45.000 réis
BBR — <b>Completa</b> , para poder receber cartões até $30 \times 40$ — (Passagem do cartão 41).....	65.000 réis

O emprego d'estas prensas é de tão grande vantagem, tanto na economia de tempo como no soberbo trabalho final, que uma prensa d'estas, no fim de pouco tempo, paga bem o seu custo. O seu peso é grande, regulando por 100 kilos a prensa  $30 \times 40$ , por 45 a de  $18 \times 24$  e 60 a  $24 \times 30$ .

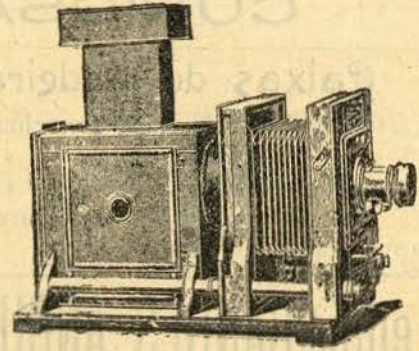
**Profissionaes**, fazei as vossas collagens a secco e á prensa, se quereis vêr o vossos trabalhos arrebatados pelo publico, procurados como os mais artisticos, como os mais bem acabados!!!



## AMPLIAÇÕES E PROJEÇÕES



Lanterna IDEAL



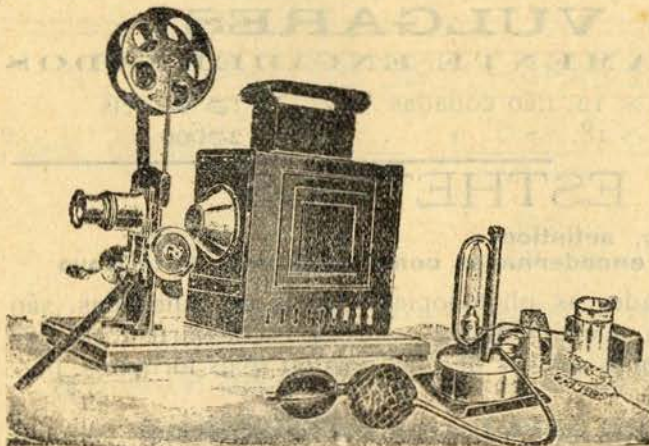
Lanterna PARIS

## LANTERNAS E ANIMATOGRAPHOS

LANTERNA «IDEAL» machina perfectissima, com lente «Optimus» com dupla tiragem de folle, este em couro, condensador de 150 m/m, postigo para poder servir de lanterna esplendida para camara escura, com candieiro de luz circular intensiva, para chapas de todos os formatos até  $9 \times 12$ . — BBS — 30.000 réis.

LANTERNA «PARIS» modelo magnifico, toda em mogno macisso, com lente «Orthoscope», especial, e com lampada d'alcool «Siris» dando um foco de luz igual a 200 vellas, sendo no resto identica á lanterna «IDEAL», podendo igualmente receber todos os modelos de chapas até  $9 \times 12$ . — BBT — 36.000 réis.

Estas duas lanternas são os melhores modelos para ampliações



## Animatographo "America"

Apparelho proprio para amadores, empregando as fitas vulgares dos grandes animatographos de exploração, proprio para sala. Este aparelho, de magnifica construcção e precisão em todo o seu funcionamento, compõe-se do seguinte:

Mechanismo de precisão.  
Lanterna em ferro oxidado.  
Condensador de 103 m/m.  
Objectiva superior de 4 lentes.  
Dispositivo para projecção esthatica.

Lampada a alcool com uma força illuminante de 200 velas.  
4 pelliculas sem fim de assumptos comicos.  
1 chassi vae-vem para vistas fixas.  
Uma magnifica caixa estojo.

Magnifico aparelho, soberbo de construcção e de apparato luxuoso. Este aparelho, illuminado a alcool incandescente, como é, produz nitidamente uma projecção animada de um metro quadrado de esthatica de 1,<sup>m</sup> 25 a 1,<sup>m</sup> 50 conforme a transparencia da vista.

Preço do animatographo completo . . . . . **BBU — 308000 réis**

**Nota importante** — Para estes animatographos poderão ser utilizadas as fitas usadas nos grandes aparelhos de exploração publica e que se vendem em segunda mão, nas mesmas casas, á razão de 100, 120 e 140 réis o metro.



## CURIOSAS UTILIDADES

### Caixas de madeira de luxo para guardar clichés

AHE	Para 100 clichés $6\frac{1}{2} \times 9$	27000
AHF	» » » $9 \times 12$	27500
BBK	» » » $9 \times 14$	27800

Caixas com molas interiores e feltradas, de forma que em viagem se não possam quebrar os clichés.

**Lentes GANDES ANGULARES,** Estas lentes são indispensaveis a todos os amadores. E como um accessorio de primeira necessidade. São especialmente destinadas a reproducções, photographia de interiores, monumentos, etc.

DU	— Cada $9 \times 12$ , Weitwinkel, com diaphragma iris	37500 réis
EB	— » $9 \times 12$ , » » » rolante	37000 »
DZ	— » $13 \times 18$ , » » » »	47000 »
EA	— » $13 \times 18$ , » » » iris	47500 »
ASG	— » $18 \times 24$ , » » » »	57500 »

Artigos originaes

## PASSEPARTOUTS

Em metal e cartão

articulados, em feitio de album, para formato album

BBQ	— Para um só retrato, em redondo, victoria	200 réis
CR	— Articulação de dois retratos «tête-à-tête» album	300 »
CS	— » » tres » » » »	450 »

NOVIDADE—Em madeira com embutidos DK artigo de luxo, para formato album, cada 800 réis

## ALBUNS VULGARES

ARTIGO CHIC—LINDAMENTE ENCADERNADOS

DN	— Para 48 photographias $9 \times 12$ , não colladas	17500 réis
DO	— » 48 » $13 \times 18$ , » » »	27600 »

## ALBUNS ESTHETICOS

Artigo de luxo, moderno, chic, artistico.

Luxuosamente encadernados com illuminuras Arte Nova

N'estes albuns, de pura novidade, as photocopias, depois de calibradas, são apenas collados por um dos cantos, elegantemente, em disposições artisticas. Em cada folha podem ser colladas 2 ou mais provas de um, dois ou mais formatos, permitindo efeitos ultra-artisticos.

Preço de cada album para todos os formatos

até $13 \times 18$ ou misturados BBR	27500 réis
Para formatos diversos até $18 \times 24$ BBS	37800 »

## RODELLAS D'OBJECTIVAS -- em metal amarello

para lentes	até $9 \times 12$	de $9/12$ a $13/18$	de $13/18$ a $18/24$
	AKH—800	AKJ—17100	AKK—17500

precisa-se a rosca da lente ou a lente.

**NETTEL** A machina que todos devem ver antes de adquirir qual-quer apparelho. Nenhum se lhe eguala em perfeição **NETTEL**



**CHAPAS DIAPOSITIVAS**

para projecção ou transparentes

A superioridade d'estas chapas diminue pela ordem por que estão descriptas

FORMATOS	45×107	8 <sup>1</sup> / <sub>2</sub> ×10	9×12	9×14	8 <sup>1</sup> / <sub>2</sub> ×17	9×13	13×18	18×24
<b>Lumière</b> .....	S A 240	S B 340	S C 450	S D 600	— —	S E 750	S F 800	— —
<b>Hauff</b> .....	A N D 340	A N P 320	A N Q 420	A N S 500	A N R 650	A N U 680	A N T 750	— —
<b>Royal</b> — (chapas opalinas na massa do vidro.....)	U D 340	— —	A M P 500	U E 750	A Q F 850	U F 900	A M Q 1000	A Q E 1200
<b>Ilford</b> .....	Q E 220	Q F 300	Q G 450	Q H 500	— —	Q J 800	— —	— —
<b>Paget</b> .....	Q L 200	Q M 300	B 450	C 500	— —	Q N 550	— —	— —
<b>Pelliculas</b> , com emulsão de citrato, para transpa- rentes. Trabalhadas co- mo o vulgar papel citrato. Em pochetes de 6 folhas..	— —	— —	A G T 300	— —	— —	— —	A G U 600	A G I 1140

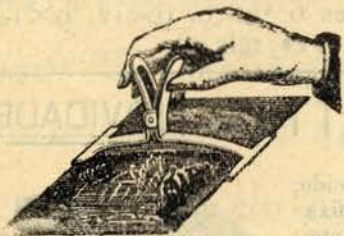
NOTA—Os formatos 6×15 são vendidos ao preço do formato 9×12 menos 40 %

**NOVOS PREÇOS DAS CHAPAS E PAPEIS "IMPERIAL"**

Papeis citrato	9×12	13×18	18×24	Rolos de 50×60 de 6 folhas
	AAQ=180	AAR=180	AAS=180	AAT=900
Chapas	6 <sup>1</sup> / <sub>2</sub> ×9	9×12	13×18	18×24
	AAM=220	AAM=350	AAO=710	AAP=710

Outros formatos, preços proporcionaes

Temos todos os formatos

Apesar do presente augmento, são estes ainda os  
mais baratos preços do nosso mercado**PINÇAS PARA A REVELAÇÃO**

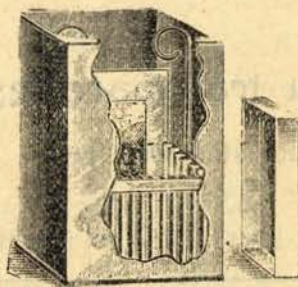
Estas pinças, em nikelado, são as mais praticas que se conhecem para a revelação de chapas. As unicas que permitem, pegando na chapa com a gelatina para baixo, revelar uma só chapa lentamente em *cuvete* horisontal.

UR — Pinças para chapas 9×12 250 réis

US — Pinças para chapas 13—18 300 réis

— Pinças mais simples 9—12 100 réis





Cuvette de «Hauff»

# REVELAÇÃO LENTA E LAVAGENS

Só quem nada lê sobre photographia, quem desconhece por completo a maneira de fazer arte, quem abandona os meios facéis de conseguir clichés admiraveis, deixa de fazer **revelação lenta**. Sobre o assumpto recomendamos a leitura attenta do *Echo Photographico*, a unica

revista photographica portugueza que existe no paiz, que sobre o assumpto tem publicado magnificos artigos dos nossos melhores escriptores.

**Em todos os mercados estrangeiros, logo immediatamente abaixo dos cuvettes especias de Thornton Pickard, annunciadas no nosso catalogo, inserto no n.º 1 das «Novidades Photographicas», veem as**

## CUVETTES VERTICAEES DE HAUFF

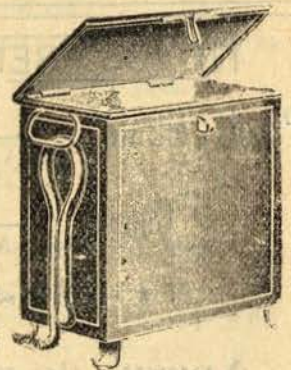
todas em zinco **n**ikelado, artigo pratico, commodo e bom.

Preços	}	BCA=Cuvettes para 12 chapas 45×17.....	17500 réis
		BCB— » » 12 » 9×12, 9×4 ou 8 13×18...	27200 réis
		BCC= » » 6 » 18×24.....	37000 réis

**BCD INTERMEDIARIOS** para receber pelliculas para serem reveladas lentamente, para os formatos até 9×12. Cada, para cada pellicula, **200** réis.

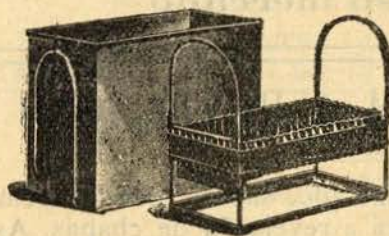
## Cuvas de lavagem de luxo **CHICS**

Artigo bom, de magnifico acabamento, luxuosas mesmo, com syphão para sahida continua d'agua, tampa, em zinco galvanisado, magnificamente pintada :



PREÇOS . .	}	BCD—Cada para 12 clichés : 6 1/2×9, 9×12, 9×14, ou 6 —13×18 ou quaesquer formatos intermediarios	25000
		BCE—Cada para clichés : 18—13×18 ou 9—18×24 ou quaesquer formatos intermediarios.....	35600

## Cuvas de lavagem, vulgares «UTIL»



Em zinco vulgar, com syphão para saída continua d'agua, recebendo clichés 6 1/2×9, 9×12, 9×14 e 13×18 = **ACQ = 500** réis

## COUVRE-CUVETTES - NOVIDADES

Uma segunda *cuvette*, de paredes verticaes, em cartão endurecido, que serve para cobrir as *cuvettes* durante a revelação ou durante a fixagem quando se quizer sair da camara escura antes de terminada a operação. Indispensavel a todo o amator.. Accessorio insubstituivel quando se quizer revelar lentamente uma só chapa.



Preço de cada, para CUVETTES	9×12	13×18	18×24
	AGL—200	AGM—300	AGN—400